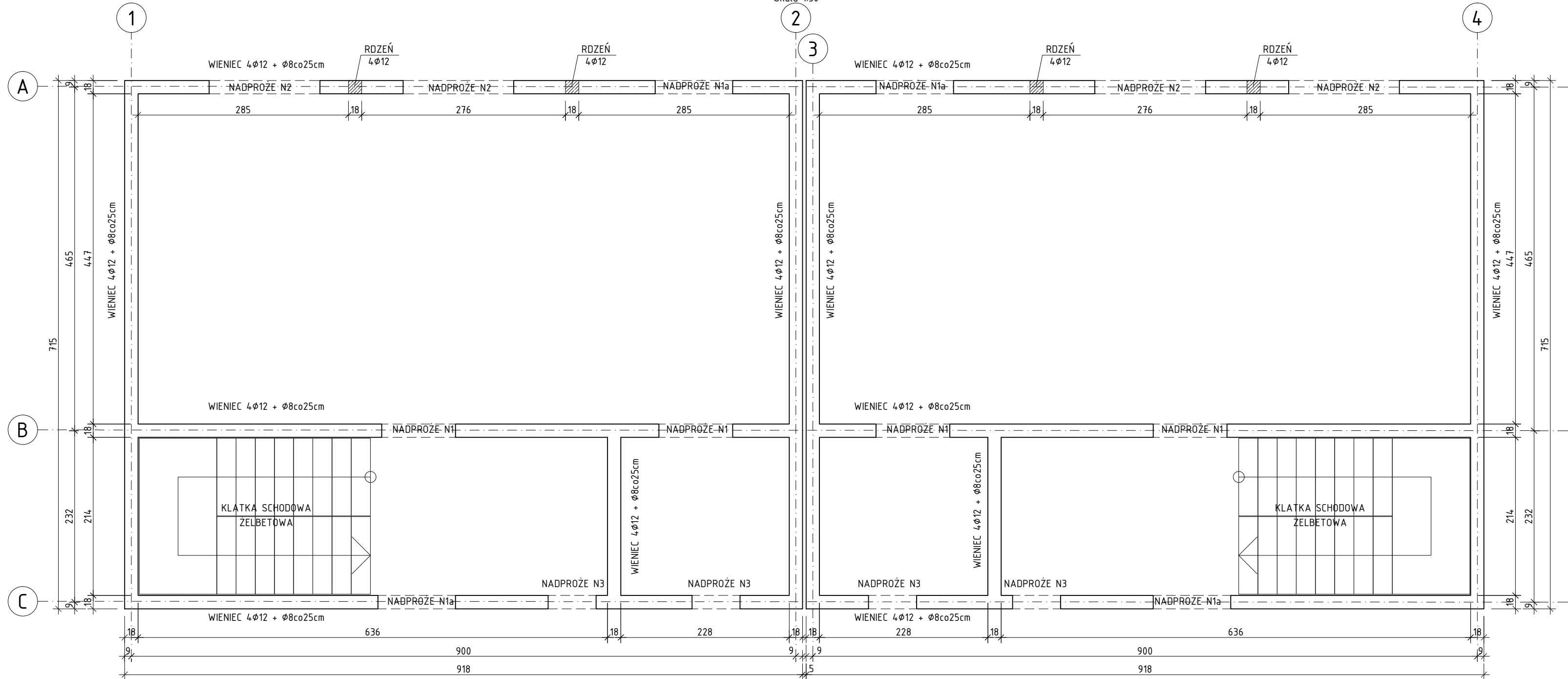
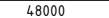

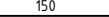
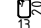
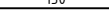

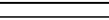


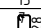
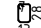
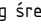


BUDYNEK TYP I
SCHEMAT STROPU NAD PIĘTREM

Skala 1:50



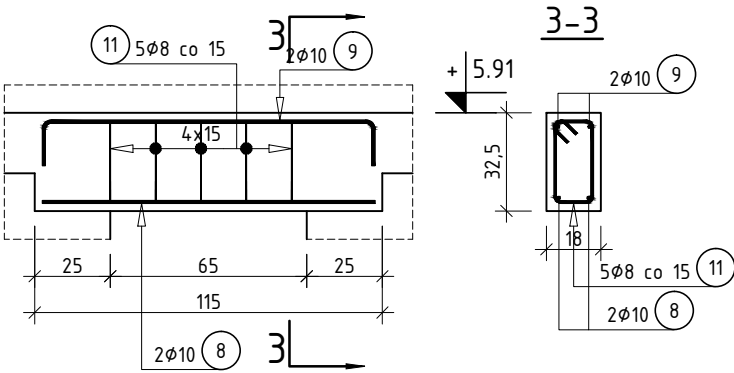
Pozycja	Schemat (cm)	Średnica	Długość (cm)	Ilość	Długość całkowita (m)	Długość całkowita wg typów stali i śr. pręta (m)			Uwagi
						A-IIIIN			
				φ 8		φ 10	φ 12		
1		12	48000	1	480,00			480,00	mb
2		8	43000	1	430,00	430,00			mb
3		12	150	16	24,00			24,00	
4		8	80	32	25,60	25,60			
5		10	180	16	28,80		28,80		
6		12	195	3	5,85			5,85	
7		10	225	2	4,50		4,50		
8		10	110	8	8,80		8,80		
9		10	140	8	11,20		11,20		
10		8	96	11	10,56	10,56			
11		8	96	20	19,20	19,20			
12		8	96	32	30,72	30,72			
Długość wg średnic (m)						516,08	53,30	509,85	
Masa jednostkowa pręta (kg/m)						0,40	0,62	0,89	
Masa łączna wg średnic (kg)						203,85	32,89	452,75	
Masa łączna wg gatunku stali (kg)						689,48			
Ogółem (kg)						689,48			

MATERIAŁY:
BETON: C25/30 (B30)
STAL ZBROJENIOWA:
A-IIIIN (B500SP-EPSTAL) – KLASA CIĄGLIWOŚCI C

- UWAGI :
- PRACE WYKONAĆ Z NALEŻYTA STARANNOŚCIĄ ZGODNIE Z OBOWIĄZUJĄCYMI PRZEPISAMI.
 - WSZYSTKIE WYMIARY POTWIERDZIĆ NA BUDOWIE.
 - WSZYSTKIE POZIOMY SPRAWDZIĆ Z ARCHITEKTURĄ.
 - W RAZIE NIEZGODNOŚCI ZE STANEM FAKTYCZNYM SKONSULTOWAĆ SIĘ Z PROJEKTANTEM.
 - ZMIANY PRZEPROWADZANE NA BUDOWIE PRZEDSTAWIĆ DO AKCEPTACJI PROJEKTANTA.
 - RYSEK ROZPATRYWAĆ ŁĄCZNIE Z PROJEKTEM ARCHITEKTURY ORAZ PROJEKTAMI BRANŻOWYMI.
 - LOKALIZACJA, WYMIARY PRZEBIĘ I OTWOROWANIE DO POTWIERDZENIA Z RYSUNKAMI BRANŻOWYMI.
 - WYMIARY PRĘTÓW I STRZEMION PODANO W [cm] PO OBRYSIE ZEWNĘTRZNYM.
 - PRĘTY PODANE W [mb] PRZYCIĄĆ NA BUDOWIE.
 - ZAKŁAD PRĘTÓW min. 40φ.

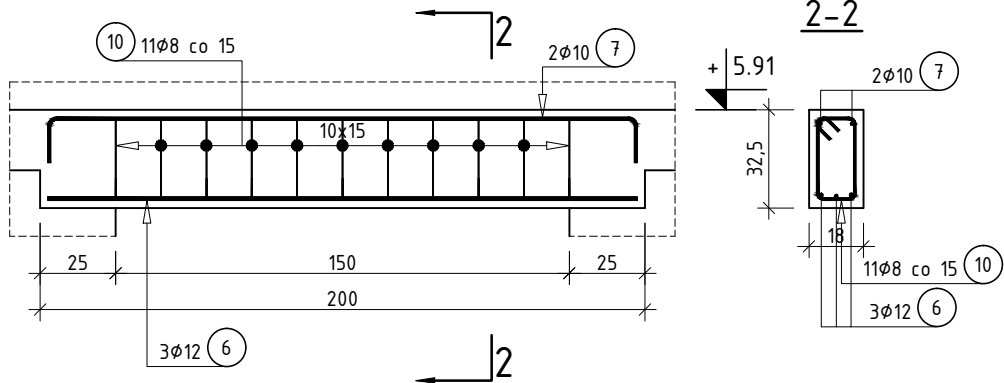
NADPROŻE N3 Lmax=0,65m

wyk. x 4
Skala 1:25



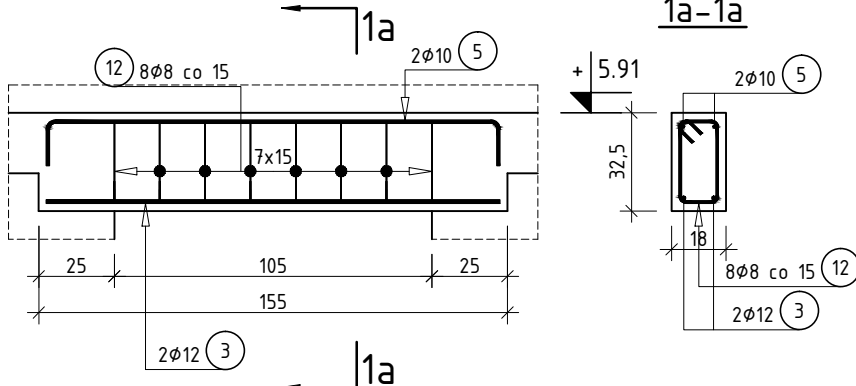
NADPROŻE N2 Lmax=1,50m

wyk. x 4
Skala 1:25



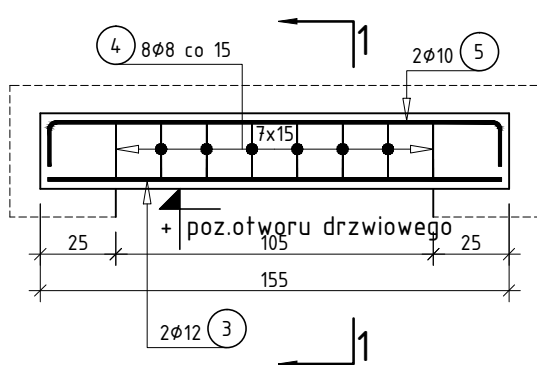
NADPROŻE N1a Lmax=1,05m

wyk. x 4
Skala 1:25



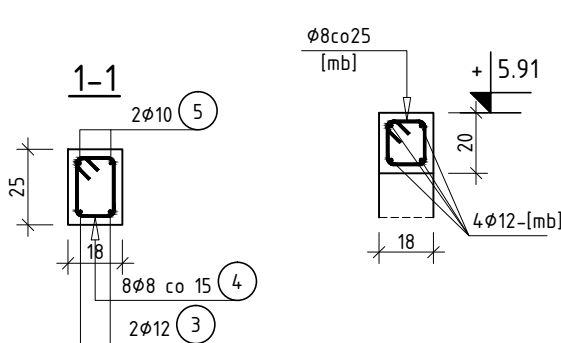
NADPROŻE N1 Lmax=1,05m

wyk. x 4
Skala 1:25



WIENIEC

Skala 1:25



PROJEKT TECHNICZNO-WYKONAWCZY

<div><div>®</div></div> <div>działamy budując</div>		<div>RISER Sp. z o.o. ul. Inwalidów Wojennych 8 43 - 603 Jaworzno KRS 0000242469 NIP: 632-18-93-938 REGON: 240153568</div>	
TEMAT PROJEKTU:	Projekt budowy zespołu 8 budynków mieszkalnych jednorodzinnych dwulokalowych w zabudowie bliźniaczej, 4 budynki mieszkalne jednorodzinne dwulokalowe w zabudowie szeregowej oraz 6 garaży w zabudowie szeregowej wraz z infrastrukturą.		
TEMAT RYSUNKU:	Schemat piętra budynku TYP I		
ADRES INWESTYCJI:	Działki nr 1258/5, 1258/6 w ok. ul. Myśliwca, Staniszcze Małe, gm. Kolonowskie, powiat strzelecki		
INWESTOR:	SIM SŁĄSK PÓŁNOC Sp z o.o. ul. Pasieczna 2, 42-700 Lubliniec		
PROJEKTANT KONSTRUKCJI:	mgr inż. Piotr Dzik upr. nr SLK/2356/POOK/08		
NR PROJ. PRO035	DATA OPRACOWANIA 08.08.2024	SKALA: 1:50	NR RYS. K.S.04
PROJEKT JEST WŁASNOŚCIĄ RISER Sp. z o.o. I OBJĘTY JEST PRAWEM AUTORSKIM.			